



ТОРГОВАЯ МЕБЕЛЬ

беседовал Евгений ВОЛИКОВ



Магазин, оборудованный компанией «Умдаш Шоп Концепт»

От правильного выбора оборудования – в частности, торговой мебели – для бутика, салона или магазина во многом зависит общий успех ювелирного бизнеса. Правильный выбор видов и моделей мебели, цвета и качества её декоративных покрытий, продуманное расположения витрин, прилавков, ниш, фокус-групп даёт огромный плюс магазину. Ведь умело выполненные «декорации» создают необходимую гармонию между красотой и пользой, стильностью и удобством, атмосферой праздника и уютом. Именно мебель помогает решить проблемы качественного и эффективного использования пространства места в торговом зале.



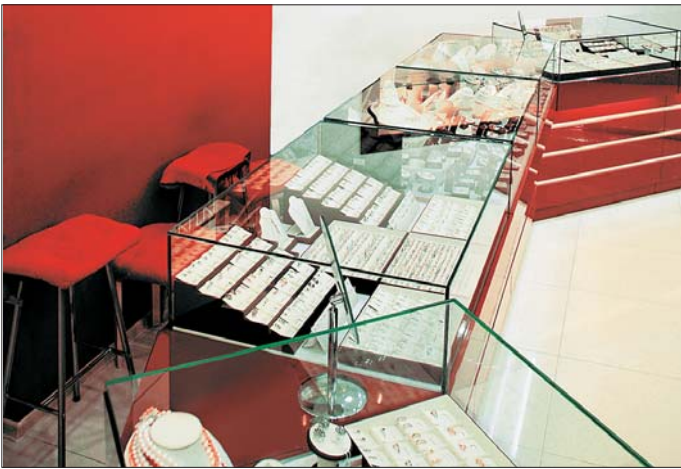
Торговая мебель компании «Red Line»

«Red Line» (г. Москва), генеральный директор Николай Андреевич Меккель

Благодаря специфике товара – очень компактный, очень дорогой – схема организации торговли и, как следствие, принципы создания торговой мебели (ТМ), не претерпели значительных изменений за последние несколько десятилетий. Отличительной особенностью оборудования ювелирных магазинов можно назвать умеренную консервативность.

Торговую мебель для ювелирных магазинов невозможно поставить «на поток» – она очень индивидуальна и часто требует подгонки «по месту». С импортным оборудованием осуществить такую подгонку весьма сложно, в то время как технические возможности российских компаний за последние три года значительно выросли, и ряд компаний обладает производственными мощностями хорошего европейского уровня. Так, в компании Red Line действует одно из лучших в России дизайн-бюро по проектированию и созданию торговых объектов (мы ежегодно получаем премии за дизайн) и крупное современное производство с широкими технологическими возможностями. Поэтому я считаю, что при заказе ТМ оптимально делать выбор в пользу отечественного производителя. Даже несмотря на то, что значительная доля новых объектов выполняется местными компаниями, часто не имеющими соответствующей специализации (столярными мастерскими и т. п.).

Руководителям предприятий розничной торговли можно дать несколько рекомендаций относительно выбора ТМ. Начну с того, что ювелирные изделия – предметы мелкие и тонкие, их целесообразно размещать ближе к покупателю. Поэтому желательна



Торговая мебель компании «Red Line»

высота горизонтальных прилавков около 110 см (это на 15–18 см выше, чем стандартные размеры прилавков для торговли в целом). Ширина их должна быть не менее 80 см (шире, чем обычный «стандарт») – это затрудняет доступ к замкам и открывающимся элементам со стороны покупателя. Рекомендуются удлиненные фасады (150–200 см), дающие впечатление основательности, более цельное восприятие и улучшение имиджа объекта в целом. Выдвижные части прилавков должны быть оснащены фурнитурой, обеспечивающей полное выдвижение. Это необходимо для удобства выкладки и демонстрации товара. При длине прилавка более 170 см выдвижных частей должно быть, как минимум, две. Механизмы выдвиже-

ния необходимо использовать надёжные и долговечные, так как выкладка товара происходит ежедневно. Прилавки с наклонной плоскостью мы не рекомендуем: гнутое стекло приводит к оптическим искажениям, наклонные плоскости сильно бликуют и сложны в подсветке. По соображениям безопасности и конструктивным особенностям в прилавках и витринах необходимо использовать стекло не тоньше 8 мм. Рекомендуется использовать соединение стёкол в различных плоскостях специальным клеем без использования металлических или иных креплений. Склеенное стекло не имеет щелей в местах соединений, благодаря чему, во-первых, предотвращаются возможные кражи товара через щели, а во-вторых, демонстрируемый товар и дисплеи изолируются от пыли. Отдельно стоящие вертикальные демонстрационные витрины (с 360-градусным обзором) обычно имеют высоту 120–140 см. Из-за того, что в них сложнее обеспечить сохранность товара, такие витрины используют в основном для промоакций и статичных декоративно-презентационных композиций. Пристенные витрины наиболее подходят для демонстрации крупных изделий, в основном сувенирно-декоративного направления, для презентаций и т. д. Материалы для изготовления торгового оборудования должны быть хорошего качества. Независимо от того, что именно выбрано: натуральное дерево, ПВХ, пластик или стекло, качество – это самое главное.

Компания ООО «Умдаш Шоп Концепт» (Umdasch Shop Concept), генеральный директор Галина Правдина

Наша компания – дочернее предприятие австрийской компании Umdasch Shop Concept, концерна Umdasch AG, который имеет более чем вековую историю и более 50 лет является одной из



Ювелирный центр Голден Гросс, Москва ул.Верхняя Сыромятническая, д.2.

Оптовая торговля: офис 52. Салон-магазин: 110.

Тел.: (495) 661-19-90, www.djunaid.ru



ОБОРУДОВАНИЕ



Торговая мебель компании «Умдаш Шоп Концепт»

ведущих фирм по концепции комплексного оснащения торговых площадей разного формата.

Реализация нашей концепции оснащения торговых площадей – «с нуля до приумножения успеха» – включает в себя:

- консультации специалистов по планированию магазинов;

- проектирование торговых площадей любого формата с применением новейших методик компании Umdasch Shop Concept;

- европейское качество оборудования;
- сервисное обслуживание от производителя.

Продукция компании Umdasch Shop Concept сертифицирована по многим стандартам, один из которых, например, EN ISO 9001:2000.

Для дизайнеров Umdasch Shop Concept архитектура торгового помещения, дизайн

магазина и планировка – не случайность и не самоцель, а следствие, вытекающее из стратегии магазина. Дизайн оборудования, ориентированный на целевую аудиторию торговой компании, подчёркивает торговую марку, раскрывает философию магазина, визуально выдвигает на первое место предлагаемый товар, стимулируя покупателя к совершению покупок.

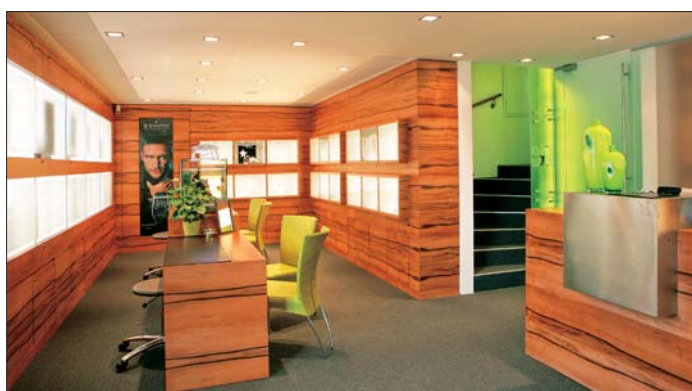
Торговое оборудование компании Umdasch Shop Concept располагает отработанной стильной функциональностью, инновационным дизайном. Мы предлагаем как модульные (стандартные) системы, которые являются взаимозаменяемыми и позволяют получать различные конфигурации и сочетания отдельных блоков оборудования, так и оборудование на заказ – от проектирования до производства. Благодаря этому заказчик получает полную свободу в выборе.

Наша компания предлагает оборудование, соответствующее самым взыскательным пожеланиям: европейскую классику, восточную роскошь, сдержанный минимализм и инновационные системы HI-Tech. В магазинах, созданных нашими специалистами, все элементы интерьера – пол, потолок, торговое оборудование, свет, используемые материалы – способствуют гармоничному общему впечатлению. Мы предлагаем оборудование и услуги по индивидуальным и стандартным решениям для торговых предприятий, которые стремятся быть лучшими на рынке и не боятся стать сильнее конкурентов.



Торговая мебель компании «Хромос»

ООО «Хромос» (г. Казань), генеральный директор Соловский Андрей Александрович. Производственное предприятие «Хромос» 12 лет занимается выпуском мебели для торговых салонов.



Торговая мебель компании «Умдаш Шоп Концепт»



Торговая мебель компании «Хромос»

Ежегодно модернизируя свою производственную базу в сочетании с творческим потенциалом дизайнеров, предприятию удалось достигнуть хороших результатов в изготовлении торговой мебели для ювелирных салонов. «Хромос» выполняет в краткие сроки заказы для клиентов, находящихся в любой точке России. Так, сегодня в число наших заказчиков входит большинство ювелирных фирм Казани.

Отправив текст-задание в электронном виде, заказчик, ответив на несколько вопросов дизайнера, в короткий срок получит смоделированную концепцию ювелирного салона с расстановкой мебели, предварительно посмотрев на экране компьютера предлагаемые образцы. Мы разработали целый ряд оригинальных моделей. Предлагаем как стандартные системы, в которых присутствуют и недорогие ламинированные материалы, и высокотехнологичные в стиле «хай-тек», так и оригинальные модели торговых витрин, из различных материалов, включая эксклюзивные пластики, детали из МДФ, изысканную фурнитуру и формы. Для салонов, оформленных в классическом стиле, мы предлагаем торговую мебель, сделанную из натурального дерева и натурального шпона. Такая мебель создает ауру респектабельности, блеска и роскоши. Заказчики компании «Хромос» получают оригинальный проект, изготовление в краткие сроки, качественную доставку и монтаж в любом городе России, гарантийное сервисное обслуживание.

Компания «МДМ МАГАЗИН ДЛЯ МАГАЗИНОВ», директор ...

Наша компания обладает 16-летним опытом работы в осна-



**РОССИЙСКИЙ
ПРОИЗВОДИТЕЛЬ
ТОРГОВОГО
ОБОРУДОВАНИЯ
ДЛЯ ЮВЕЛИРНЫХ
САЛОНОВ**



Телефон: (843) 545 10 74
545 05 71
e-mail: chromos@mail.ru

Наш адрес: 420095, г. Казань,
ул. Васильченко, 1

www.chromos-kazan.com



ОБОРУДОВАНИЕ



Торговая мебель компании «МДМ»

щении магазинов, и в том числе ювелирных. Дизайн-бюро МДМ оказывает полный комплекс услуг по созданию интерьеров магазинов и торгового оборудования. Отличительной чертой компании МДМ является наличие собственной высокотехнологичной производственной базы с парком новейшего итальянского, чешского и немецкого оборудования. Мы изготавливаем и продаём торговое оборудование, которое соответствует европейским стандартам качества и имеет привлекательный внешний вид. Для производства мебели используются совре-



менные материалы и технологии. Широко применяются ДСП и МДФ (окрашенные или оклеенные пленкой ПВХ), пластик и стекло. Цветовая гамма материалов удовлетворит любые потребности клиентов.

В ассортименте МДМ широко представлены различные модели витрин и прилавков. Витрины – прямоугольные и многогранные, с вращающимися полками и светильниками, встроенными во фризы или закрепленные непосредственно на полкодержателях. Модельный ряд включает в себя различные по размеру

и конфигурации прилавки с остеклённым верхом или столешницей из ДСП, и местом под кассу. Прилавки также отличаются поверхностью для выкладки – она бывает прямой, наклонной или ярусной. Кроме того, витрины и прилавки могут оснащаться накопителями с откидными дверцами, выдвигаемыми ящиками. Безопасность товара обеспечивается с помощью надёжных замков.

Благодаря продуманной функциональности конструкций, высококачественным материалам и фурнитуре мебель, производимая МДМ, станет незаменимой в вашем магазине.

Помимо торговой мебели, в нашей компании есть возможность заказать элементы интерьерной рекламы, которые позволят сделать интерьер вашего магазина законченным.

Рынок торгового оборудования очень динамичен и активно развивается. Компания МДМ в своей работе ориентируется на тенденции, которые наметились в последнее время, а именно: повышение спроса на более дорогое и качественное оборудование, рост потребности в оригинальном и нестандартном оснащении, создании фирменного стиля магазинов и т. д.



ИРКУТСКИЙ ЭКСПЕРИМЕНТАЛЬНЫЙ ЮВЕЛИРНЫЙ ЗАВОД

- изделия без вставок
- изделия с алмазной гранью
- изделия с цветными вставками

664011, г.Иркутск, ул. Дзержинского,25, "А"

тел./факс(3952) 32-78-32,205-150, 37-45-33

E-mail: zoloto_irk@mail.ru, jeweller@ats32.ru

